

Die AG Tierwohl bietet regelmäßig Schulungen für Kontrolleure in Theorie und Praxis für alle relevanten Tierarten an, damit eine objektive Kontrolle und ein reibungsloses Kontrollsystem gewährleistet werden können. Die Stallschulung findet in Ergänzung zu den von der AG Tierwohl angebotenen Theorieschulungen statt. Die AG Tierwohl setzt sich aktuell aus VertreterInnen der Verbände von Bioland, Naturland, Biokreis, Gää und Ecoland zusammen. Weitere Informationen zur AG Tierwohl: www.ag-tierwohl.de

Die Akademie Schloss Kirchberg wurde 2016 vom Stifter und Vorstand Rudolf Bühler gegründet und hat sich mit etablierten Tagungen und vielfältigen Kurs- und Ausbildungsprogrammen bereits bundesweit im Rahmen der Erwachsenenbildung einen Namen gemacht. 2016 starteten erste Veranstaltungen der Akademie Schloss Kirchberg, seit 2018 bietet sie ein umfassendes Programm mit gut 35 Veranstaltungen pro Jahr an. Die Informationsvermittlung über ökologischen Landbau sowie nachhaltige und zukunftsfähige Landbewirtschaftungsstrategien einschließlich biodynamischer und vedischer Agrikultursysteme ist dabei ein inhaltlicher Schwerpunkt der Akademie-Arbeit. Weitere Informationen zur Arbeit der Akademie unter: www.akademie-schloss-kirchberg.de



Anmeldung erforderlich bis 10.03.24.

Die Anmeldung ist über die Website der Akademie möglich:
<https://akademie-schloss-kirchberg.de/de/veranstaltungen>

Bei Rückfragen können Sie sich gern an uns wenden.

Akademie Schloss Kirchberg

Erika Müller

Schlossstr. 16/3

74592 Kirchberg an der Jagst

E-Mail: erika.mueller@hdb-stiftung.com

Sie erhalten eine Eingangsbestätigung per E-Mail.

Teilnahmegebühr

Die Teilnahmegebühr beträgt für beide Tage 180 € incl. Übernachtung mit Frühstück sowie geselligem Abend und Regionalen Bio-Spezialitäten aus der Schlossküche.

Für Teilnehmer, die nicht im Schloss übernachten und nicht am geselligen Abend teilnehmen, beträgt die Tagungsgebühr 150 €.

Die Anzahl der Teilnehmenden ist auf maximal 30 Personen beschränkt, die bei den Hofbesichtigungen in zwei Gruppen aufgeteilt werden. Platzvergabe erfolgt nach Eingang der Anmeldungen.

Veranstaltungsort

Stiftung Haus der Bauern

Akademie Schloss Kirchberg

Schlossstr. 16/3

74592 Kirchberg/Jagst

Förderung

Der zweitägige Workshop wird anteilig durch die Renate Benthlin-Stiftung gefördert.



AKADEMIE
SCHLOSS KIRCHBERG
ÖKOLOGISCHE LAND-
UND ERNÄHRUNGSWIRTSCHAFT

Zweitägige Praxisschulung

„TIERWOHL“ für Biokontrolleure

20. - 21. März 2024
Schloss Kirchberg/Jagst



Stiftung Haus der Bauern · Akademie Schloss Kirchberg
Schlossstr. 16/3 · 74592 Kirchberg/Jagst
Tel. 07954 921 188 0 · akademie@hdb-stiftung.com



BÄUERLICHE
ERZEUGERGEMEINSCHAFT
SCHWÄBISCH HALL

In Zusammenarbeit mit der AG Tierwohl bietet die Akademie Schloss Kirchberg am 20.03. und 21.03.24 eine zweitägige Stallschulung „Tierwohl für Biokontrolleure“ am Standort der Akademie Schloss Kirchberg und auf bäuerlichen Betrieben in der Umgebung an.

Begleitet von FachreferentInnen werden die Teilnehmenden neben wichtigen Grundlagen praktischen Input zu Tierwohlaspekten der Tiergruppen Rinder, Schweine, Schafe und Geflügel bekommen. Die Schulung richtet sich an Bio-Kontrollstellen. Sie ist Voraussetzung für KontrolleurInnen, um Tierwohlkontrollen durchführen zu können.

Zur Absicherung eines gleichwertigen Qualitätsniveaus hat die AG Tierwohl bereits vor 10 Jahren einen Leitfaden zur Tierwohl-Kontrolle erarbeitet. Dieser Leitfaden dient als Grundlage für theoretische und praktische Schulungen für Biokontrollstellen.

Auf den dazugehörigen Verbandsbetrieben werden die Tierwohl-Kontrollen mindestens einmal pro Jahr durchgeführt. Für diese Kontrollen hat die AG Tierwohl einen Leitfaden u.a. mit Checklisten zu den folgenden Themen erstellt:

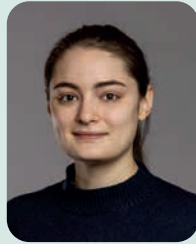
- Ernährungszustand
- Pflegezustand
- Tiergesundheit
- Freiheit von Verletzungen
- Technopathien
- Zustand von Haltungsumwelt und Fütterung
- Tierverluste
- Schlachtbefunde

ReferentInnen



Dr. Katharina Rath

- Tierärztin mit mehreren Jahren Berufserfahrung in der Rinderpraxis
- Seit über zwei Jahren für den Naturland e.V. in der AG Tierwohl für Rinder zuständig



Elisabeth Hofinger

- Praktische Erfahrungen in der ökologischen Schweinehaltung sowie in der Beratung von Naturland Erzeugerbetrieben
- Für den Naturland e.V. in der AG Tierwohl für Schweine zuständig



Dr. agr. Dipl. Biol. Christiane Keppler

- Gallicon Geflügelberatung
- Zoologin, Verhaltensforscherin, Geflügelexpertin, Entwicklung von Tierbezogenen Kriterien seit 1991
- Projektbeteiligungen, Beratung in der Geflügelbranche, Schulungen

N.N.

- Schafhaltung

Programm



Mittwoch, 20.03.24

10.00 Uhr	Anreise und Check-In mit Kaffee im Rittersaal
10.30 Uhr	Begrüßung und Einführung im Rittersaal
11.00 Uhr	Abfahrt in zwei Gruppen zu den Praxisbetrieben
12.00 Uhr	Schulung bei Praxisbetrieben
13.30 Uhr	- <i>Mittagpause in Form opulenter Lunchpakete während der Tour</i> -
15.00 Uhr	Fahrt zu weiterem Praxisbetrieb bzw. Wechsel der Gruppen
15.30 Uhr	Schulung bei Praxisbetrieben
18.30 Uhr	Rückfahrt zum Schloss
Ab 19.30 Uhr	geselliger Abend mit regionalen/ökologischen Spezialitäten aus Hohenlohe

Donnerstag, 21.03.24

8.30 Uhr	Abfahrt in zwei Gruppen zu den Praxisbetrieben
9.00 Uhr	Schulung bei den Praxisbetrieben
12.00 Uhr	Fahrt zu weiterem Praxisbetrieb bzw. Wechsel der Gruppen
12.00 Uhr	- <i>Mittagpause in Form opulenter Lunchpakete während der Tour</i> -
13.00 Uhr	Schulung bei Praxisbetrieben
16.00 Uhr	Ende der Veranstaltung

